

Wegweiser Förderung Hessen

Antragswege und
Beratungsangebote für KMU



**WIRTSCHAFTSWANDEL
HESSEN**

Gemeinsam Transformation schaffen.

Das **Land Hessen** unterstützt Sie mit gezielten **Förderprogrammen** und passender **Beratung** dabei, Ihr Unternehmen wettbewerbsfähig und zukunftsicher aufzustellen. Nachfolgend erfahren Sie auf einen Blick, wie Sie das passende **Förderprogramm** finden und beantragen können.



Welche Arten von Förderung gibt es?



Zuschüsse

Finanzhilfen - ideal für KMU und Start-ups, um Investitionen oder Innovationen anzustoßen

- > ermöglichen Investitionen in Innovationen und Wachstum
- > senken Finanzierungsbedarf und Eigenanteil
- > reduzieren die finanziellen Risiken

Darlehen

Günstige Kredite mit attraktiven Konditionen

- > niedrige Zinsen und lange Laufzeiten
- > tilgungsfreie Anlaufjahre
- > Kombination mit anderen Fördermitteln möglich
- > besonders relevant für Gründung, Wachstum und Investitionen im Mittelstand

Bürgschaften

Sicherheit für Kredite durch staatliche Bürgschaftsprogramme

- > ermöglicht Kreditaufnahme trotz geringem Eigenkapital
- > erhöht die Finanzierungschancen bei Banken
- > speziell für KMU, die innovative oder wachstumsstarke Projekte planen



Beteiligungen

Das Land Hessen erwirbt Kapitalanteile am Unternehmen - ohne Einfluss auf die Geschäftsführung

- > Stärkung der Eigenkapitalbasis
- > verbesserte Bonität und Investitionsspielraum
- > besonders geeignet für wachstumsorientierte Start-ups und technologiegetriebene Unternehmen

Beratungsförderung

Zuschüsse für externe Beratung zu Themen wie Digitalisierung, zukunftssicheres Wirtschaften, Finanzierung oder Internationalisierung

- > professionelle Unterstützung zu einem Bruchteil der Kosten
- > Zugang zu Spezialwissen und Strategieentwicklung

Wettbewerbe & Preise

Förderwettbewerbe oder Auszeichnungen mit Preisgeldern, Zugang zu Netzwerken und Sicherheit

- > Finanzierung, Sichtbarkeit und Imagegewinn
- > Türöffner zu weiteren Förderprogrammen
- > wertvolle Kontakte zu Partnern, Investoren und Institutionen



Warum lohnen sich Förderungen?

Finanzielle Entlastung & Risikominimierung

- > Reduzieren Sie Ihren Eigenanteil bei Investitionen und senken Sie finanzielle Risiken – insbesondere bei Forschungs- und Entwicklungsprojekten.

Innovation & Digitalisierung

- > Investieren Sie in neue Technologien, Produkte und die Digitalisierung von Prozessen zur nachhaltigen Positionierung am Markt.

Wachstum & Internationalisierung

- > Erschließen Sie neue Märkte und skalieren Sie Ihr Geschäftsmodell mit gezielter Förderung.

Zukunftssicheres Wirtschaften

- > Realisieren Sie umweltfreundliche, regenerative und ressourcenschonende Projekte mit nachhaltiger Wirkung.

Personalentwicklung

- > Stärken Sie die Innovationsfähigkeit Ihres Unternehmens durch gezielte Qualifizierung oder Neueinstellungen.

Zugang zu Beratung & Netzwerken

- > Erhalten Sie Zugang zu Expertenwissen, Partnernetzwerken und Innovationsclustern.

Imagegewinn & Sichtbarkeit

- > Stärken Sie Ihre Außenwirkung und zeigen Sie Innovationsbereitschaft.



Wichtig zur Einhaltung der Förderbedingungen



Eigenmittel:

- > Bei den meisten Förderungen ist ein Eigenanteil zu leisten.

Antragstellung vor Projektbeginn:

- > Förderfähig sind in der Regel nur Vorhaben, mit denen zum Zeitpunkt der Bewilligung noch nicht begonnen wurde.

Aussagekräftige Projektskizze:

- > Achten Sie darauf, dass Ihr Vorhaben möglichst genau die Förderkriterien abdeckt, und richten Sie Ihre Projektskizze entlang der Förderkriterien aus.

www.wirtschaftswandel-hessen.de/foerderkompass



**WIRTSCHAFTSWANDEL
HESSEN**

Gemeinsam Transformation schaffen.



Förderung beantragen - Schritt für Schritt

Die Beantragung von Fördermitteln sollte Teil der langfristigen Unternehmensstrategie sein. Eine sorgfältige Planung ist essenziell.

1.



Bedarf erkennen und passende Förderprogramme finden

- > Förderdatenbanken z. B. Förderkompass
WirtschaftsWandel Hessen, Funding Navigator
StartHub Hessen, Fördermittelguide IHK Hessen
innovativ, Förderdatenbank des Bundes
- > Bundesförderbank (KfW)
- > Wirtschaftsförderung des Landes Hessen (HTAI)
und hessische Förderbank (WIBank Hessen)

Tipp:

Programme sind oft kombinierbar, um unterschiedliche Kosten und Zwecke abzudecken.





Fördervoraussetzungen prüfen

- > **typische Kriterien:** Unternehmensgröße, Standort, Vorhabenart, ggf. Zusammensetzung der Projektpartner
- > **wichtig:** Antragsstellung muss vor Projektstart erfolgen!

Ansprechpartner:

- > Beratungsstellen der Fördermittelgeber (z. B. WIBank)
- > Kammern (lokale Industrie- und Handelskammern oder Handwerkskammern)
- > Fördermittelberaterinnen und -berater (z. B. beim RKW Hessen)



Tipp:

Fördermittelberatung in Anspruch nehmen. Viele Beratungsangebote sind kostenfrei oder aber es gibt Zuschüsse zur Beratung.

Antrag vorbereiten

Benötigt werden meist:

- > Unternehmensdaten
- > Projektbeschreibung: Was ist Gegenstand des Vorhabens? Was ist das Ziel? Wie will ich es umsetzen? Womit, mit welchen Ressourcen, will ich es umsetzen?
- > Investitions- und Finanzierungsplan
- > Zeitrahmen

Tipp:

Frühzeitig mit der Zusammenstellung der Unterlagen beginnen.



4.



Antrag einreichen

Die Antragsstellung ist programmspezifisch:

- > **beachten Sie:** Fristen, Formvorgaben, Vollständigkeit
- > je nach Programm kann die Antragsstellung **online** oder **analog** erfolgen
- > der Antrag kann je nach Programm vom Unternehmen selbst oder von der Hausbank eingereicht werden



Tipp:

Unvollständige Anträge werden oft abgelehnt - Beratung nutzen und Checkliste erstellen!

Bewilligung & Projektstart

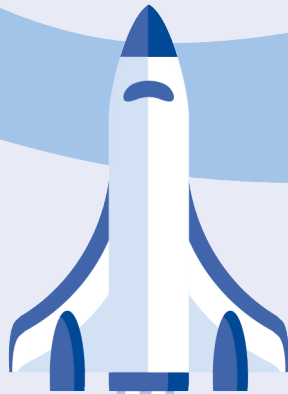
- > **wichtig:** erst nach Erhalt des Zuwendungsbescheids starten
- > in der Regel sind Zwischenberichte oder Nachweise nötig

Tipp:

Kontinuierlich Projektverlauf und Mittelverwendung dokumentieren – das spart später Aufwand.



5.





Verwendungsnachweis & Auszahlung

Nach Projektende:

- > vor Auszahlung der Restmittel sind Nachweise über ordnungsgemäße Mittelverwendung und Einhaltung der Förderbedingungen zu erbringen
- > Projektergebnisse, ggf. Evaluation

Tipp:

Eigenanteil und Liquidität im Blick behalten, denn die Fördermittel werden in der Regel mit Projektfortschritt oder sogar erst nach Projektende ausbezahlt.



Kontakte und Anlaufstellen in Hessen



WIBank (Wirtschafts- und Infrastrukturbank Hessen)



- > Förderbank des Landes Hessen und zentrale Ansprechpartnerin in allen Förderangelegenheiten für Privatpersonen, für die gewerbliche Wirtschaft, Freiberuflerinnen und Freiberufler sowie für Kommunen und Landkreise
- > kostenfreie Beratung zu allen Angeboten des Landes, des Bundes und der EU, die Unternehmen mit Förderkrediten, öffentlichen Bürgschaften, Beteiligungen und Zuschüssen unterstützen

www.wibank.de/wibank/gruender-unternehmen

WI  Bank

Wirtschafts- und Infrastrukturbank Hessen

RKW Hessen



- > Beratung zu Fragen der praktischen Unternehmensführung wie Digitalisierung, Nachhaltigkeit, Nachfolge oder Ressourceneffizienz
- > formale Abwicklung der (geförderten) Beratung von Projektstart bis Projektende

www.rkw-hessen.de/beratungsfoerderung.html



Hessen Trade & Invest GmbH / HA Hessen Agentur GmbH



- > Wirtschaftsförderer für Hessen
- > Hessen Trade & Invest GmbH: berät und unterstützt hessische Unternehmen rund um Technologieentwicklung und Innovation
- > HA Hessen Agentur GmbH: u. a. Projektträger für mehrere hessische Förderprogramme, Innovationsförderung

www.hessen-agentur.de

www.htai.de



HessenAgentur

HA Hessen Agentur GmbH



HESSEN
TRADE & INVEST

Wirtschaftsförderer für Hessen

Angebote der Hessen Trade & Invest GmbH

Technologieland Hessen



- > Informationen und Beratung zu aktuellen Förderprogrammen im Bereich Technologien, F&E und Innovation
- > Präsenz- und Onlineveranstaltungen, Studien, Fachpublikationen, Messebeteiligungen und Vernetzungsmöglichkeiten

www.technologieland-hessen.de/beratung-foerderung



HESSEN
TRADE & INVEST

Wirtschaftsförderer für Hessen

StartHub Hessen



- > Orientierungsberatung im hessischen Start-up-Ökosystem
- > Vernetzung, Sichtbarkeit, Unterstützung bei Finanzierung und Fördermöglichkeiten

www.starthub-hessen.de



HESSEN
TRADE & INVEST

Wirtschaftsförderer für Hessen

EEN Hessen (Enterprise Europe Network)

- > EU-Fördermittelberatung, z. B. zu Horizon Europe
- > Unterstützung bei internationalen Innovations- und Kooperationsprojekten

www.een-hessen.de/dienstleistungen/eu-foerdergelder/



Wirtschaftswandel Hessen

Wirtschaftswandel Hessen vernetzt hessische Unternehmen u.a. mit Kammern, Sozialpartnern, Beratungsstellen und Wirtschaftsförderern – und unterstützt sie so im Strukturwandel. Als Plattform bietet sie praxisnahe Informationen, Workshops und Leitfäden zu aktuellen Themen der Transformation an.

Der **Förderkompass** von Wirtschaftswandel Hessen bietet Ihnen eine themenspezifische Übersicht der wichtigsten **Förderprogramme** und nützliche **Tipps** zur Antragstellung: Jetzt passende Förderprogramme finden!

www.wirtschaftswandel-hessen.de/foerderkompass



**WIRTSCHAFTSWANDEL
HESSEN**

Gemeinsam Transformation schaffen.



Copyright

Vervielfältigung und Nachdruck – auch auszugsweise – nur nach vorheriger schriftlicher Genehmigung. Diese Druckschrift wird im Rahmen der Öffentlichkeitsarbeit der Hessen Trade & Invest GmbH herausgegeben. Sie darf weder von Parteien noch von Wahlwerbenden oder Wahlhelfenden während eines Wahlkampfes zum Zwecke der Wahlwerbung verwendet werden. Dies gilt für Landtags-, Bundestags- und Kommunalwahlen. Missbräuchlich ist insbesondere die Verteilung auf Wahlkampfveranstaltungen, an Informationsständen der Parteien sowie das Einlegen, Aufdrucken oder Aufkleben parteipolitischer Informationen oder Werbemittel. Untersagt ist gleichfalls die Weitergabe an Dritte zum Zwecke der Wahlwerbung. Auch ohne zeitlichen Bezug zu einer bevorstehenden Wahl darf die Druckschrift nicht in einer Weise verwendet werden, die als Parteinahme der Landesregierung zugunsten einzelner politischer Gruppen verstanden werden könnte. Die genannten Beschränkungen gelten unabhängig davon, wann, auf welchem Weg und in welcher Anzahl die Druckschrift den Adressaten zugegangen ist. Den Parteien ist es jedoch gestattet, die Druckschrift zur Unterrichtung ihrer eigenen Mitglieder zu verwenden. Die Herausgeberin übernimmt keine Gewähr für die Richtigkeit, die Genauigkeit und die Vollständigkeit der Angaben sowie für die Beachtung privater Rechte Dritter. Die in der Veröffentlichung geäußerten Ansichten und Meinungen müssen nicht mit der Meinung der Herausgeberin übereinstimmen.

Auftraggeber

Hessisches Ministerium für Wirtschaft
Energie, Verkehr, Wohnen und ländlichen Raum
Kaiser-Friedrich-Ring 75
65185 Wiesbaden

www.wirtschaft.hessen.de

Herausgeberin

Hessen Trade & Invest GmbH
Wirtschaftswandel Hessen
Mainzer Straße 118
65189 Wiesbaden

Telefon: +49 (0)611 950 178 123

E-Mail: info@htai.de | wirtschaftswandel@htai.de

www.htai.de

www.wirtschaftswandel-hessen.de



HESSEN



Hessisches Ministerium
für Wirtschaft, Energie,
Verkehr, Wohnen
und ländlichen Raum

Projekträger:



HESSEN
TRADE & INVEST

Wirtschaftsförderer für Hessen